

INNOMECHANIKA Kft.
részére

Kelt.: 2016.06.01.

Tárgy: Kemence diagnosztika

Tisztelt Partnerünk!

2016.05.26-án történő látogatás alkalmával elvégeztem a gáz fűtésű festékbeégető kemence hőmérséklet eloszlásának kimérését. A kapott adatokat kiértékelve, észrevételeimet az alábbi jegyzőkönyvben foglalom össze.

Mérés ideje, helye:

2016.05.06.

INNOMECHANIKA Kft. 3200 Gyöngyös Ipar út 7

Beégető eszköz:

- Gyártó: S-Elektroszinter Kft.
- Típus/Model: SESZ-KEM-150
- Széria szám: 0607/2006
- Teljesítmény: 4,3kW

Porfesték gyártója: Akzo Nobel Powder Coatings

Kemence beállítása: 200°C 20 perc

Teljes mérési időtartam: 31 p 30 mp

Mérés leírása:

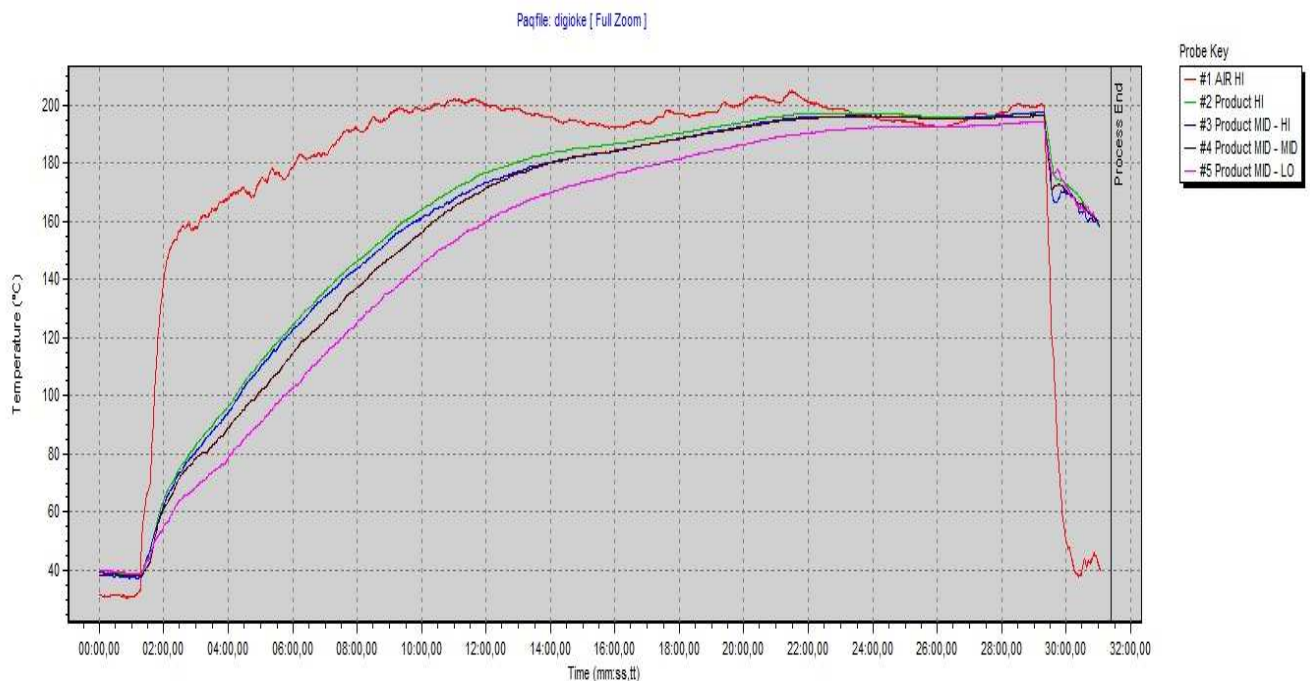
A mérendő „műhely hőmérsékletű” tárgy kiválasztása és a mérőberendezés installációja után a kiválasztott tárgy a conveyor pályára függőlegesen lett függesztve. Ezt követően a tárgy bekerült a kemencébe és az adatgyűjtés megtörtént. A begyűjtött adatokat a kezelő program tárolta.

Tapasztalatok, javaslatok:

A kemencébe helyezett tárgyra hő érzékelő szondák lettek elhelyezve, amelyek a mérési adatokat be gyűjtötték. Az értékelést követően elmondhatjuk, hogy a beégető kemence jelenlegi beállítása megfelelő a használni kívánt porfestékek teljes polimerizációjához.

Mellékletek:

- a beégetés során, a szondák által mért beégetési görbe rajza



A további, sikeres együttműködésben bízva tisztelettel:

Pulverttech Kft.